



Pastorielaan 5, 9699 PL Vriescheloo

Vraagprijs € 379.000,- k.k.



Omschrijving

Voor de liefhebber van rust ruimte en natuur! Verscholen in het groen, op een werkelijk schitterende bosrijke locatie in mooi Westerwolde ligt deze romantische ruime woonboerderij met slaap-en badgelegenheid op de begane grond, heerlijke tuin en vrijstaande stenen garage.

Indeling:

U komt binnen in de hal met hier de meterkast, de garderobe, het toilet, toegang tot de tussenhal met witgoed aansluiting en vaste open trap naar de eerste verdieping, de twee slaapkamers, de badkamer en de zonnige woonkamer met inzethaard, openslaande tuindeuren naar het terras en gezellige open keuken welke is voorzien van 4-pits gas kookplaat, afzuigkap, oven, close-in boiler, koelkast met vriesvak, en achter entree.

Verdieping:

De open trap in de tussenhal leidt naar de overloop op de verdieping met inbouwkasten en toegang tot het toilet, de twee slaapkamers en de ruime technische ruimte welke is voorzien van ketel opstelling en dakraam, deze ruimte is eenvoudig om te bouwen naar een tweede badkamer.

Bijgebouwen en tuin:

Aan de linkerzijde van de woonboerderij bevindt zich de royale oprit en de vrijstaande stenen garage, aan de rechterzijde de heerlijke siertuin met gazon, en aan de achterzijde het zonneterras met de openslaande tuindeuren naar de woonkamer.

Bijzonderheden:

- Ruime woonboerderij op schitterende locatie;
- Levensloopbestendig , twee slaapkamers en badkamer op begane grond;
- Tuingericht wonen;
- Grotendeels voorzien van isolerende beglazing;
- Grote vrijstaande stenen garage;
- CV met radiatoren;
- Moderne meterkast;
- Prachtige tuin rondom;
- Weids uitzicht;
- Heerlijk in bosrijke omgeving gelegen.

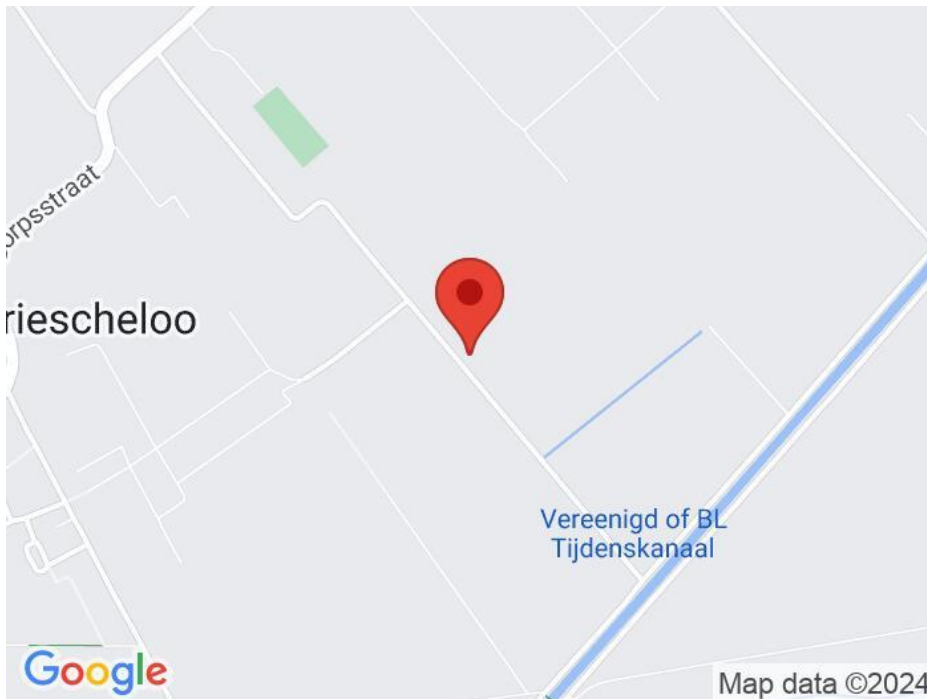


Kenmerken

| | |
|--|---|
| Vraagprijs | : € 379.000,00 |
| Soort | : Woonhuis |
| Type woning | : Vrijstaande woning |
| Aantal kamers | : 6 kamers waarvan 4 slaapkamer(s) |
| Inhoud woning | : 560 m ³ |
| Perceel oppervlakte | : 1.571 m ² |
| Gebruiksoppervlakte woonfunctie | : 153 m ² |
| Soort woning | : Eengezinswoning |
| Bouwjaar | : 1983 |
| Ligging | : Aan rustige weg, buiten bebouwde kom, in bosrijke omgeving, landelijk gelegen |
| Tuin | : Tuin rondom |
| Hoofdtuin | : Tuin rondom |
| Garage | : Vrijstaand steen 26 m ² (719 bij 359 cm) |
| Energielabel | : C |
| Verwarming | : C.V.-Ketel |
| Isolatie | : Grotendeels dubbelglas |
| C.V.-ketel | : HR 107 (Gas gestookt combiketeleigendom) |

Locatie

Pastorielaan 5
9699 PL VRIESCHELOO



Bruins Makelaardij
Zuiderveen 15 a
9674 HA, WINSCHOTEN
Tel: 0597-851 897
E-mail: info@bruinsmakelaardij.nl
www.bruinsmakelaardij.nl

vastgoedpro 



Foto's



Foto's



Foto's



Foto's



Foto's



Foto's



Foto's



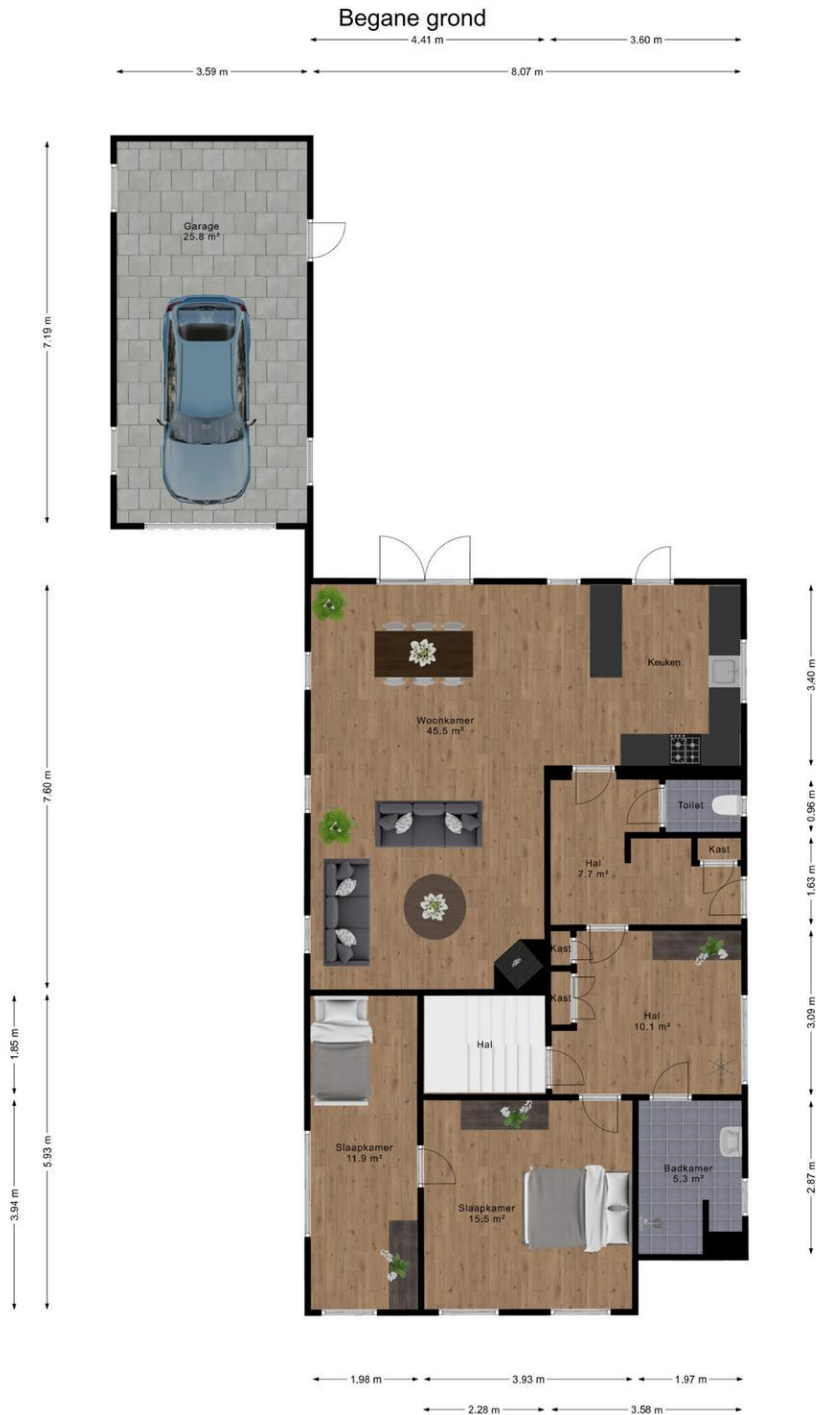
Foto's



Foto's



Plattegrond



Het betreft hier een schets, hieraan kunnen geen rechten worden ontleend.

Plattegrond

1e verdieping

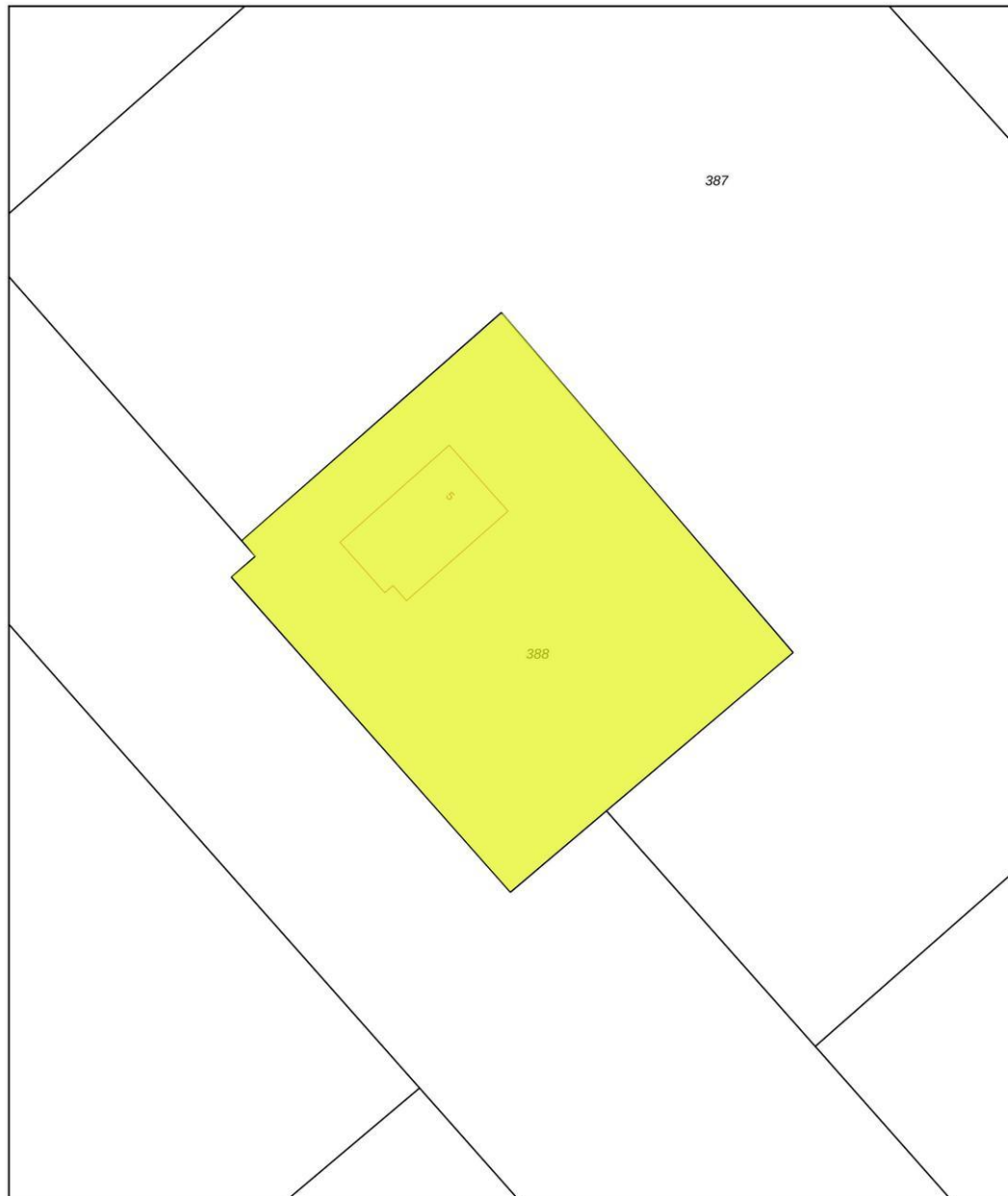


Het betreft hier een schets, hieraan kunnen geen rechten worden ontleend.


Plattegrond

Kadastrale kaart

Uw referentie: Bruins Makelaardij



0 5 10 15 20 25m

| | | |
|---|---|---|
| <p>12345 25</p> <p>Deze kaart is noordgericht</p> <p>Perceelnummer</p> <p>Huisnummer</p> <p>— Vastgestelde kadastrale grens</p> <p>— Voorlopige kadastrale grens</p> <p>— Administratieve kadastrale grens</p> <p>— Bebouwing</p> <p>Voor een eensluitend uittreksel, geleverd op 18 februari 2024 De bewaarder van het kadaster en de openbare registers</p> | <p>Schaal 1: 500</p> <p>Kadastrale gemeente Bellingwolde</p> <p>Sectie N</p> <p>Perceel 388</p> <p>Aan dit uittreksel kunnen geen betrouwbare maten worden ontleend. De Dienst voor het kadaster en de openbare registers behoudt zich de intellectuele eigendomsrechten voor, waaronder het auteursrecht en het databankenrecht.</p> |  |
|---|---|---|

Bruins Makelaardij
Zuiderveen 15 a
9674 HA, WINSCHOTEN
Tel: 0597-851 897
E-mail: info@bruinsmakelaardij.nl
www.bruinsmakelaardij.nl

vastgoedpro 

