



Streekje 11 B, 9661 TG Alteveer

Vraagprijs € 485.000,- k.k.



Omschrijving

Welkom bij deze royale levensloopbestendige, energiezuinige (label A++) en onderhoudsarme woning heerlijk rustig gelegen met vrij uitzicht in Alteveer.

De woning is mooi gelegen op een groot perceel, heeft een inpandige garage, heerlijke veranda en een tuinhuis, de woning is geschikt voor minder validen en heeft een daarop ingerichte keuken, toilet en badkamer en beschikt naast de vaste trap ook over een lift naar de eerste verdieping, de verwarming en koeling gaat middels twee warmte pompen voor verwarmen en koelen, de originele CV installatie is nog aanwezig.

Indeling:

Entree met meterkast vaste trap én lift naar eerste verdieping, toegang tot de inpandige garage en keuken, ruime keuken met inrichting geschikt voor minder validen, zonnige woonkamer voorzien van speksteenkachel en schuifpui naar de veranda, de inpandige garage is voorzien van elektrische sectional deur, elektra, uitstortgootsteen en toegang tot de bijkeuken welke is voorzien van een deur naar de tuin.

Eerste verdieping:

Middels de vaste trap of de lift komen we op de overloop van de eerste verdieping, hier bevinden zich de twee grote slaapkamers van c.a. 20m² en 21m², beide slaapkamers beschikken over bergruimte achter de knieschotten, de voorste slaapkamer heeft een Frans balkon, de ruime badkamer is ingericht op minder validen heeft een grote douche, wastafel en toilet, de wasruimte is nu in gebruik als wasruimte met aansluitingen en is eenvoudig om te bouwen naar derde slaapkamer.

Zolder:

De ruime bergzolder is te bereiken via de schuif trap op de overloop.

Tuin:

De voortuin heeft een gazon en een ruime oprit voor meerdere auto's en een eclectische toegangspoort, de achtertuin is gelegen op het noordoosten beschikt over een gazon, heerlijk zonneterras met aluminium veranda en een tuinschuur.

Bijzonderheden:

- *Ruime levensloopbestendige woning geschikt voor minder validen;
- *Inpandige garage, veranda en tuinhuis;
- *Perceel 1605m² eigen grond;
- *Rustig gelegen, vrij uitzicht;
- *Energie label A++;
- *40 Zonnepanelen;
- *Warmtepompen, verwarmen en koelen;
- *Speksteenkachel;
- *Kunststof kozijnen;
- *Isolerende beglazing;
- *Rolluiken;
- *Kunststof goten;
- *Keramische dakpannen.

Kenmerken

Vraagprijs	: € 485.000,00
Soort	: Woonhuis
Type woning	: Vrijstaande woning
Aantal kamers	: 5 kamers waarvan 2 slaapkamer(s)
Inhoud woning	: 752 m ³
Perceel oppervlakte	: 1.605 m ²
Gebruiksoppervlakte woonfunctie	: 180 m ²
Soort woning	: Eengezinswoning
Bouwjaar	: 2000
Ligging	: Aan rustige weg, in woonwijk
Tuin	: Tuin rondom
Hoofdtuin	: Tuin rondom
Garage	: Inpandig 26 m ² (589 bij 435 cm)
Energielabel	: A++
Verwarming	: Warmtepomp
Isolatie	: Volledig geïsoleerd

Locatie

Streekje 11 B
9661 TG ALTEVEER



Foto's



Foto's



Foto's



Foto's



Foto's



Foto's



Foto's



Foto's

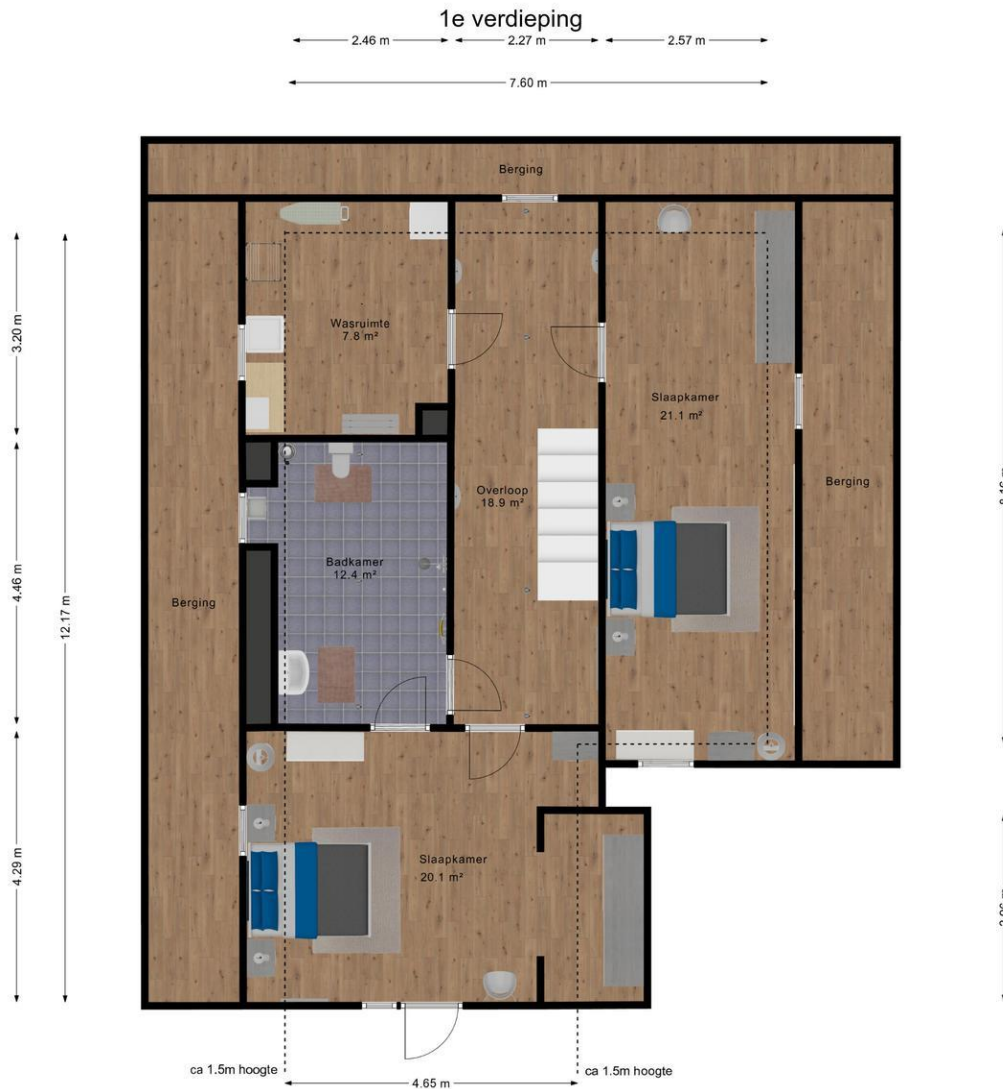


Plattegrond

Begane grond



Plattegrond



Het betreft hier een schets, hieraan kunnen geen rechten worden ontleend.

Plattegrond

Tuinhuisje



Het betreft hier een schets, hieraan kunnen geen rechten worden ontleend.

Bruins Makelaardij
Zuiderveen 15 a
9674 HA, WINSCHOTEN
Tel: 0597-851 897
E-mail: info@bruinsmakelaardij.nl
www.bruinsmakelaardij.nl

vastgoedpro 

