



## Hoofdstraat 58, 9686 PE Beerta

Vraagprijs € 525.000,- k.k.



## Omschrijving

Op loopafstand van het Oldambtmeer gelegen verduurzaamde semi-bungalow.

Deze in 1975 gebouwde semi-bungalow is in de loop der jaren verduurzaamd, gemoderniseerd en uitgebouwd, dit heeft geleid tot een comfortabel en levensloopbestendig huis. Op de begane grond vinden we niet alleen de royale, zonnige woonkamer met openhaard en openslaande tuindeuren naar het terras, maar ook de vier slaapkamers, de moderne badkamer, en de multifunctionele ruimte voorheen in gebruik als kapsalon aan huis.

De ligging is midden in het gezellige dorp Beerta en op loopafstand van voorzieningen zoals Kindcentrum de Uilenburcht, de supermarkt en het prachtige Oldambtmeer met zijn vele recreatie mogelijkheden, aan de achterzijde van het perceel vinden we de aanlegsteiger, de overkapping en de zonneterrassen.

Begane grond:

Entree via stijlvolle overkapping, ontvangst in de lichte hal die overgaat in de centrale gang van waar uit alle ruimtes te betreden zijn in het huis, aan te vangen met de royale en zonnige living met de nok in het zicht, sfeervolle open haard en openslaande tuindeuren naar het terras met groot zonnescherm, de keuken voorzien van inbouwapparatuur zoals 4-pits inductie kookplaat en afzuigkap, achter entree, bijkeuken voorzien van CV opstelling, witgoed aansluiting en bergruimte, modern toilet voorzien van zwevend toilet, urinoir en fontein, vier slaapkamers waarvan de master bedroom voorzien van openslaande deuren naar de tuin, moderne badkamer voorzien van inloopdouche, whirlpool en wastafel, multifunctionele ruimte voorzien van eigen entree, verwarming, toiletruimte en keukenblokje, voorheen in gebruik als kapsalon aan huis.

Vliering:

De grote vliering is te bereiken middels de schuiftrap in de hal.

Tuinen:

Rondom het huis is een stijlvolle tuin aangelegd met aan de voorzijde parkeer gelegenheid voor meerdere auto's, aan de achterzijde het grote gazon met terras en uitvalscherm achter de woning, achterop het perceel de houten garage met carport en overkapping aan de waterzijde.

Aanlegsteiger:

Aan de achterzijde van het perceel bevindt zich de aanlegsteiger en de zonneterrassen.

Bijzonderheden:

- Levensloopbestendige semi-bungalow;
- Werken aan huis mogelijk;
- Inpandige multifunctionele ruimte;
- Goed geïsoleerd;
- Verduurzaamd label A;
- 4 Slaapkamers;
- Moderne badkamer;
- Modern toilet;
- Living met openhaard en tuindeuren;
- Vrijstaande houten garage met carport;
- Aanlegsteiger;
- 36 Zonnepanelen;

**Bruins Makelaardij**  
Zuiderveen 15 a  
9674 HA, WINSCHOTEN  
Tel: 0597-851 897  
E-mail: [info@bruinsmakelaardij.nl](mailto:info@bruinsmakelaardij.nl)  
[www.bruinsmakelaardij.nl](http://www.bruinsmakelaardij.nl)

vastgoedpro 





- Geen mijnbouwschade geclaimd;
- Geen SNN subsidie benut.

Neem vrijblijvend contact op met ons kantoor voor meer informatie of een bezichtiging, wij staan graag voor u klaar!

**Bruins Makelaardij**  
Zuiderveen 15 a  
9674 HA, WINSCHOTEN  
Tel: 0597-851 897  
E-mail: [info@bruinsmakelaardij.nl](mailto:info@bruinsmakelaardij.nl)  
[www.bruinsmakelaardij.nl](http://www.bruinsmakelaardij.nl)

vastgoedpro 



## Kenmerken

Vraagprijs	: € 525.000,00
Soort	: Woonhuis
Type woning	: Vrijstaande woning
Aantal kamers	: 7 kamers waarvan 4 slaapkamer(s)
Inhoud woning	: 863 m <sup>3</sup>
Perceel oppervlakte	: 1.605 m <sup>2</sup>
Gebruiksoppervlakte woonfunctie	: 189 m <sup>2</sup>
Soort woning	: Eengezinswoning
Bouwperiode	: 1971-1980
Ligging	: Aan drukke weg, in centrum, aan vaarwater
Tuin	: Tuin rondom
Hoofdtuin	: Tuin rondom
Garage	: Vrijstaand hout 15 m <sup>2</sup> (570 bij 266 cm)
Energielabel	: A
Verwarming	: C.V.-Ketel
Isolatie	: Dakisolatie, Muurisolatie, Vloerisolatie, Dubbel glas
C.V.-ketel	: HR (Gas gestookt combiketel uit 2012, eigendom)

## Locatie

Hoofdstraat 58  
9686 PE BEERTA





## Foto's



## Foto's

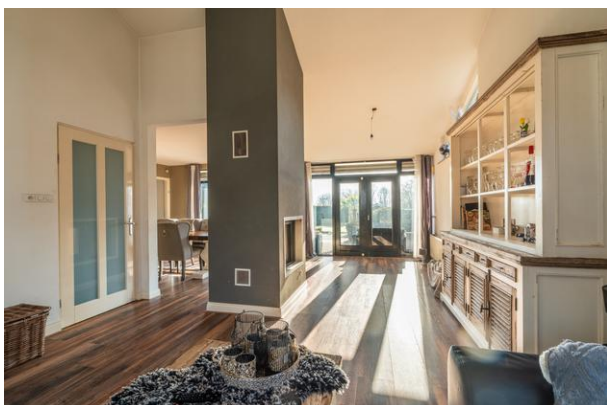




## Foto's



## Foto's





## Foto's

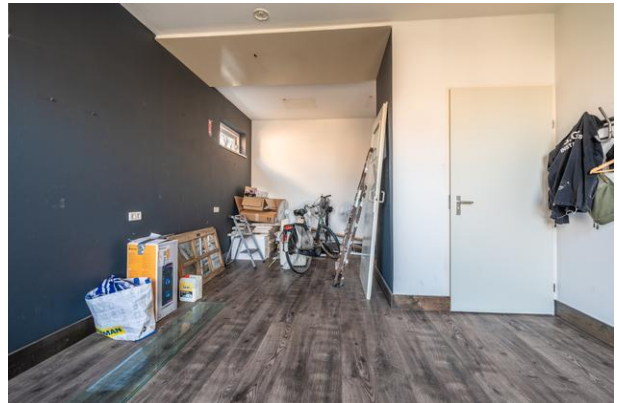


## Foto's





## Foto's





## Foto's





## Foto's





## Foto's





## Foto's



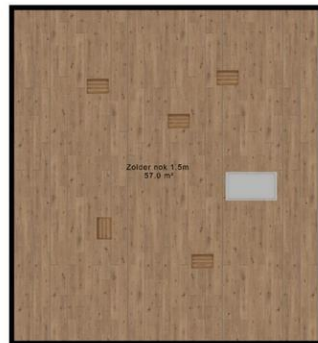
# Plattegrond



Het betreft hier een schets, hieraan kunnen geen rechten worden ontleend.

## Plattegrond

Zolder

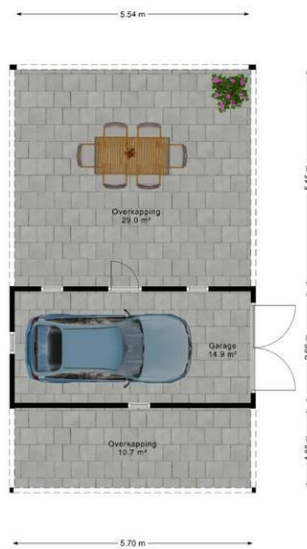


Het betreft hier een schets, hieraan kunnen geen rechten worden ontleend.



# Plattegrond

## Garage



Het betreft hier een schets, hieraan kunnen geen rechten worden ontleend.


# Plattegrond

Kadastrale kaart

Uw referentie: Bruins Makelaardij



0 5 10 15 20 25m

<p>12345 25</p> <p>Deze kaart is noordgericht</p> <p>Perceelnummer</p> <p>Huisnummer</p> <p>Vastgestelde kadastrale grens</p> <p>Voorlopige kadastrale grens</p> <p>Administratieve kadastrale grens</p> <p>Bebouwing</p> <p>Voor een eensluitend uittreksel, geleverd op 21 januari 2025 De bewaarder van het kadaster en de openbare registers</p>	<p>Schaal 1: 500</p> <p>Kadastrale gemeente Beerta</p> <p>Sectie K</p> <p>Perceel 613</p> <p>Aan dit uittreksel kunnen geen betrouwbare maten worden ontleend. De Dienst voor het kadaster en de openbare registers behoudt zich de intellectuele eigendomsrechten voor, waaronder het auteursrecht en het databankenrecht.</p>	
--	---	---



**Bruins Makelaardij**  
Zuiderveen 15 a  
9674 HA, WINSCHOTEN  
Tel: 0597-851 897  
E-mail: [info@bruinsmakelaardij.nl](mailto:info@bruinsmakelaardij.nl)  
[www.bruinsmakelaardij.nl](http://www.bruinsmakelaardij.nl)

vastgoedpro 

